

Checkliste Anmeldung IVU.Pad Fahrdienst

Inhalt

1. Allgemeines	2
2. Erstes Login (einmalig)	2
3. Normales Login	3
4. Passwort zurücksetzen.....	4
5. Logout	6
6. Verantwortlichkeiten	6

1. Allgemeines

Wir empfehlen das IVU.Pad über das persönliche BVB-Tablet zu starten.
Die Zugangsdaten sind persönlich und sollen nicht an Dritte weitergegeben werden.
Vergewissern sie sich, wenn sie über einen öffentlichen Zugang (z.B. Hotel-Lobby) anmelden, sich auch wieder abmelden, so dass niemand auf die persönlichen Daten zugreifen kann.

2. Erstes Login (einmalig)

Ablauf:

1. Automatisch generiertes E-Mail von IVU mit den persönlichen Anmeldeinformationen wird an persönliches BVB E-Mail gesendet

2. Applikation auf BVB Tablet starten oder einsteigen im Webbrowser mit folgendem Link:
<https://bvb.ivu-cloud.com/> (Das Anmeldefenster in grün erscheint)

3. Die Angaben vom E-Mail von IVU ins Anmeldefenster übertragen

-----Ursprüngliche Nachricht-----
Von: password@ivu-cloud.com <password@ivu-cloud.com>
Gesendet: Freitag, 11. Februar 2022 17:41
Betreff: Your IVU.cloud password was resetted / Ihr IVU.cloud-Passwort wurde zurückgesetzt

Ihr Passwort für Ihren IVU.cloud-Benutzer
BVB_ [REDACTED]
wurde zu
yfoRVY%_-_7
zurückgesetzt.

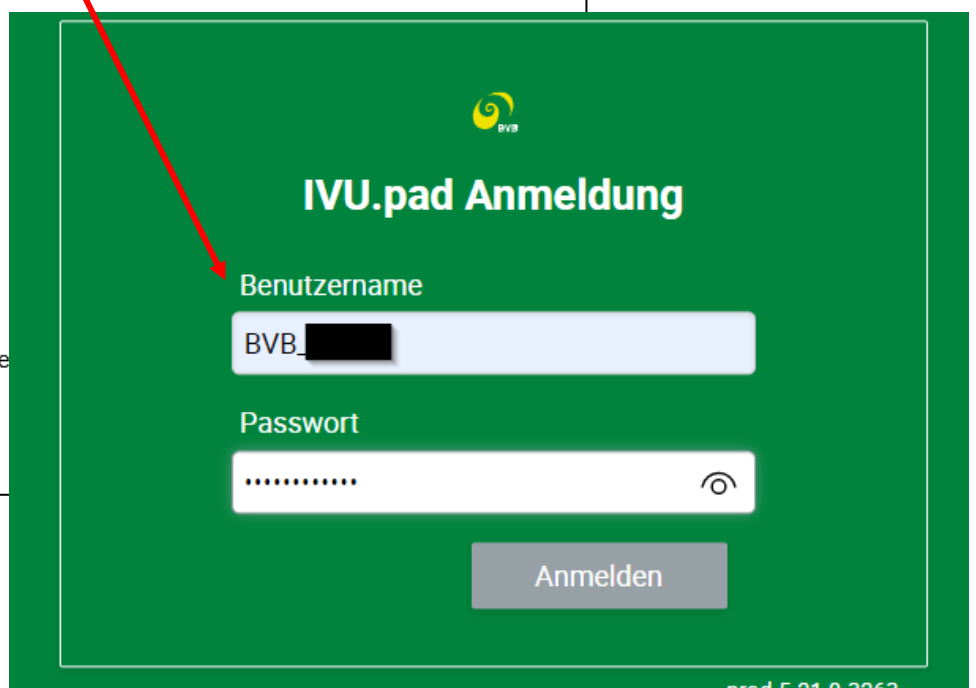
Das Passwort muss nach der nächsten Anmeldung geändert werden

viele Grüße
IVU.cloud support

Your password for your IVU.cloud user
BVB_ [REDACTED]
was resetted to
yfoRVY%_-_7

The Password must be changed after the ne

Kind regards
IVU.cloud support



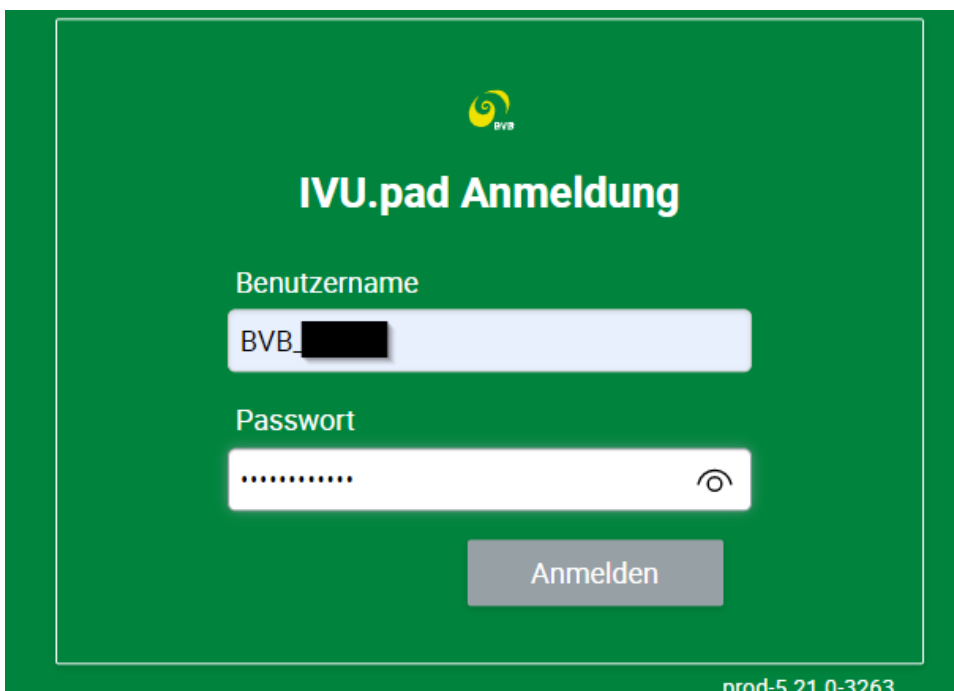
prod-5 21_0-3263

Das erste Login dauert etwas länger, anschliessend wird der Anmeldeprozess vereinfacht.

3. Normales Login

Sobald das erste Login stattgefunden hat, sind die Anmeldeinformationen gespeichert und müssen nicht nochmals erneut eingegeben

Nach einer Abmeldung müssen die Zugangsdaten wieder eingegeben werden.
Für den Einstieg sind dann wieder die separate Login Daten von IVU notwendig.
Also Benutzername beginnend mit **BVB_** und das Passwort



IVU.pad Anmeldung

Benutzername

BVB_ [blacked out]

Passwort

..... [visibility icon]

Anmelden

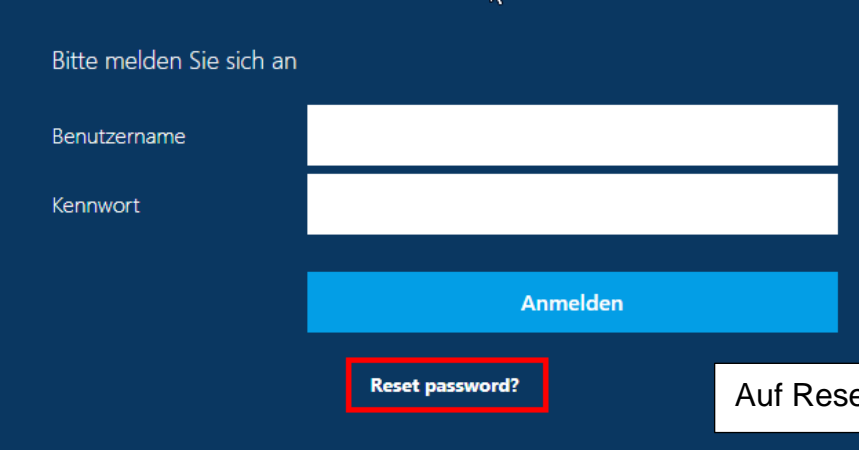
prod-5.21 0-3263

4. Passwort zurücksetzen

Unter folgendem Link kann das Passwort zurückgesetzt werden:

<https://citrix.ivu-cloud.com>

Folgendes Fenster erscheint



Bitte melden Sie sich an

Benutzername


Kennwort

Anmelden

Reset password?

Auf Reset Password klicken

Folgendes Fenster wird geöffnet



Passwort zurücksetzen
Self Service Password Reset

Befolgen Sie die Aufforderungen, um Ihr Passwort zurückzusetzen.

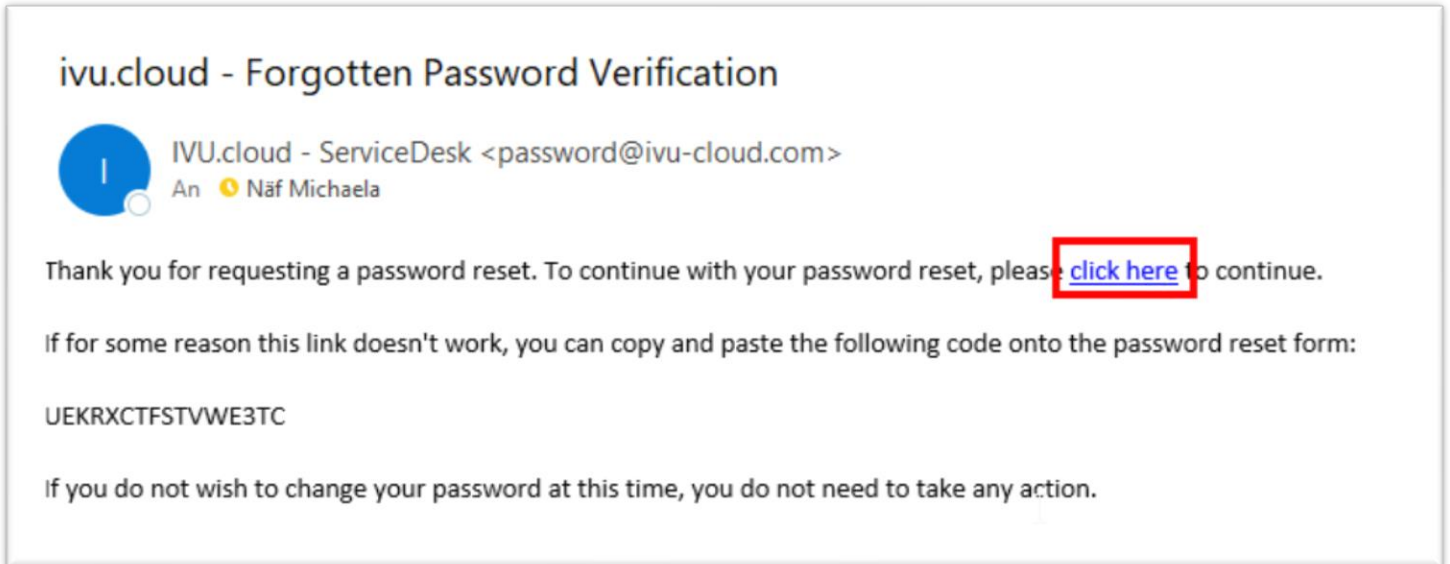
1 Mail Adresse

BVB-Mailadresse

2

Auf Suchen klicken

Es wird ein automatisch generiertes Mail mit einem Code an die persönliche BVB-Mailadresse gesendet:



Im E-Mail kann direkt mit click here, die Seite aufgerufen werden, so das Passwort geändert werden kann:

Passwort ändern
Self Service Password Reset
BVB_NafM


Ändern Sie Ihr Passwort. Bewahren Sie das neue Passwort sicher auf. Geben Sie das neue Passwort ein und klicken Sie dann auf die Schaltfläche 'Passwort ändern'. Wenn Sie das Passwort aufschreiben müssen, bewahren Sie es an einem sicheren Ort auf. Das neue Passwort muss folgende Anforderungen erfüllen:

- Die Groß- und Kleinschreibung des Passworts muss beachtet werden.
- Muss mindestens 7 Zeichen lang sein.
- Muss mindestens 1 Zahl enthalten.
- Muss mindestens 1 Symbolzeichen (nicht alphanumerisches Zeichen) enthalten.
- Muss mindestens 1 Großbuchstaben enthalten.
- Darf keinen der folgenden Werte enthalten: password test
- Darf keinen Teil Ihres Namens oder Benutzernamens enthalten.
- Darf kein häufiges Wort und keine häufig verwendete Zeichenfolge enthalten.

Geben Sie das neue Passwort ein

1

Neues Passwort

2

Passwort bestätigen

3

▶▶ Passwort ändern

▶▶ Abbrechen

Neues Passwort eingeben

Selbes Passwort erneut

Auf Passwort ändern

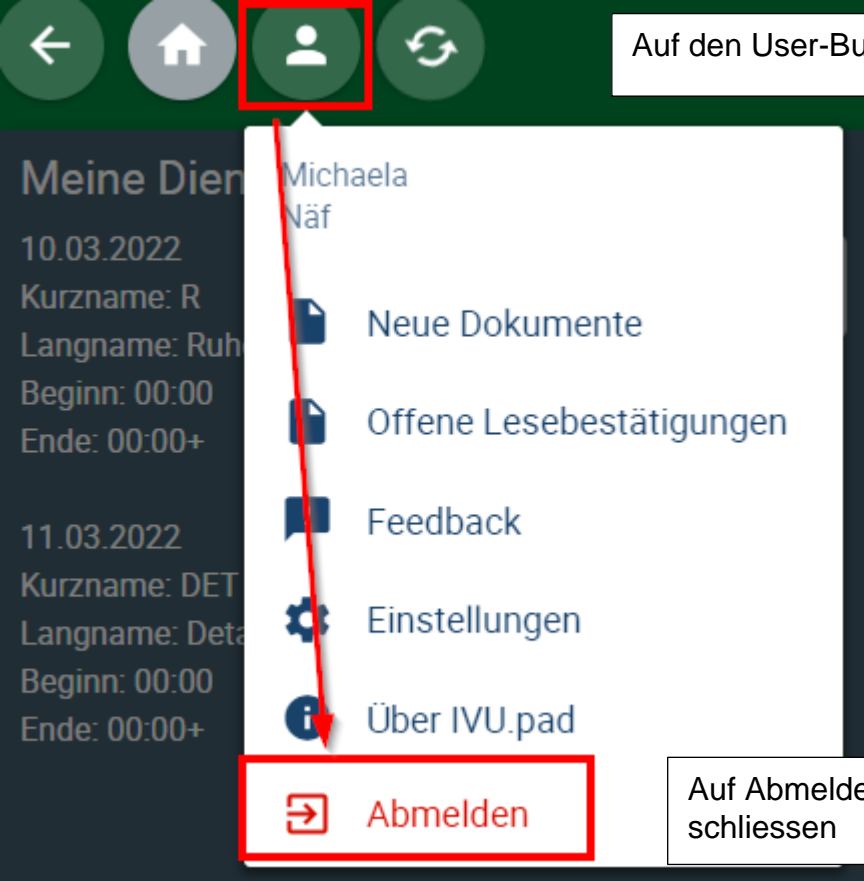
Passwortwechsel wurde erfolgreich durchgeführt (Anschliessen erhält man ein Bestätigung-E-Mail) und folgende Meldung erscheint:

Das Passwort wurde erfolgreich geändert.

5. Logout

Die Abmeldung aus dem IVU.Pad kann wie folgt durchgeführt werden

Hinweis: Wenn man sich abmeldet, müssen bei der nächsten Anmeldung wieder die IV-Zugangsdaten eingegeben werden



The screenshot shows the IVU.Pad user interface. At the top, there is a navigation bar with four icons: a back arrow, a home icon, a user profile icon, and a refresh icon. The user profile icon is highlighted with a red box, and a callout box points to it with the text "Auf den User-Button klicken". Below the navigation bar, the user's profile information is displayed, including the name "Michaela Näf" and various service details for two dates: 10.03.2022 and 11.03.2022. A menu is open over the user profile, listing several options: "Neue Dokumente", "Offene Lesebestätigungen", "Feedback", "Einstellungen", and "Über IVU.pad". The "Abmelden" option, which includes a red arrow icon, is highlighted with a red box. A callout box points to this option with the text "Auf Abmelden klicken und Fenster schliessen".

6. Verantwortlichkeiten

Für technische Fragen (z.B. Login Probleme) ist der IT-Servicedesk verantwortlich.

Kontaktdaten: it-servicedesk@bvb.ch, Tel. +41 61 685 14 40